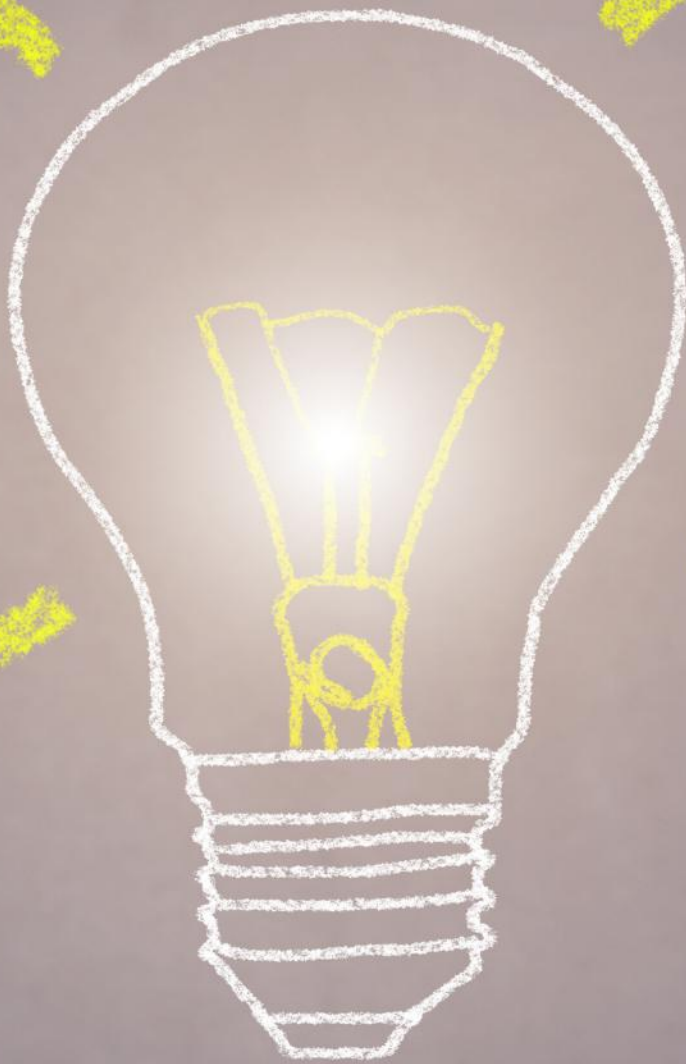


The DISRUPTIVE Challenge



1º DÍA

27 de febrero
8:00am - 12:00pm

- **Enfócate** en lo trascendental del negocio.
- **Identifica** brechas en las estrategias.
- **Desarrolla** competencias en la gestión estratégica.

2º DÍA

28 de febrero
8:00am - 12:00pm

- **Prácticas de innovación** en los negocios.
- **Prototipa** la innovación.
- **Construye** una estrategia para implementar.

3º DÍA

01 de marzo
8:00am - 12:00pm

- El **liderazgo** en los negocios.
- **Construye Equipos** y obtén recursos.
- **Gestiona** tus estrategias.

EMPRENDEDOR | ESTRATEGA | CONFERENCISTA

KETAN MAKWANA
CEO Enterprise Lab

Emprendedor en serie y reconocido conferencista. Una palabra que describe mejor a Ketan es: **visionario.**

Galardonado con el Premio de Smarta 100 por la creación de uno de los negocios más disruptivos en el Reino Unido.

www.enterpriselab.co.uk



Inversión:
\$297
+ IVA



Las empresas de hoy necesitan centrarse en escalar y crecer en un mundo competitivo en el que necesita innovar constantemente para mantenerse a la vanguardia en el mercado.

¿Qué es The Disruptive Challenge?

Programa de 3 días intensivos para generar y poner en práctica; desarrollar estrategias de liderazgo y gestión para tener éxito haciendo un gran e importante cambio en su forma de pensar y en los resultados que obtenga.

PROGRAMA VIP
(Actividades Complementarias)

-Almuerzo VIP con Ketan Makwana
(Cupo limitado - 12 personas)

\$47

\$77 Por separado

-Coaching Individual de seguimiento con Ketan Makwana. (1 hora)

\$97

\$147 Por separado

*Precios más IVA.

Brochure



Testimonials



thelearninggroup.com

2493-7625

info@thelearninggroup.com

